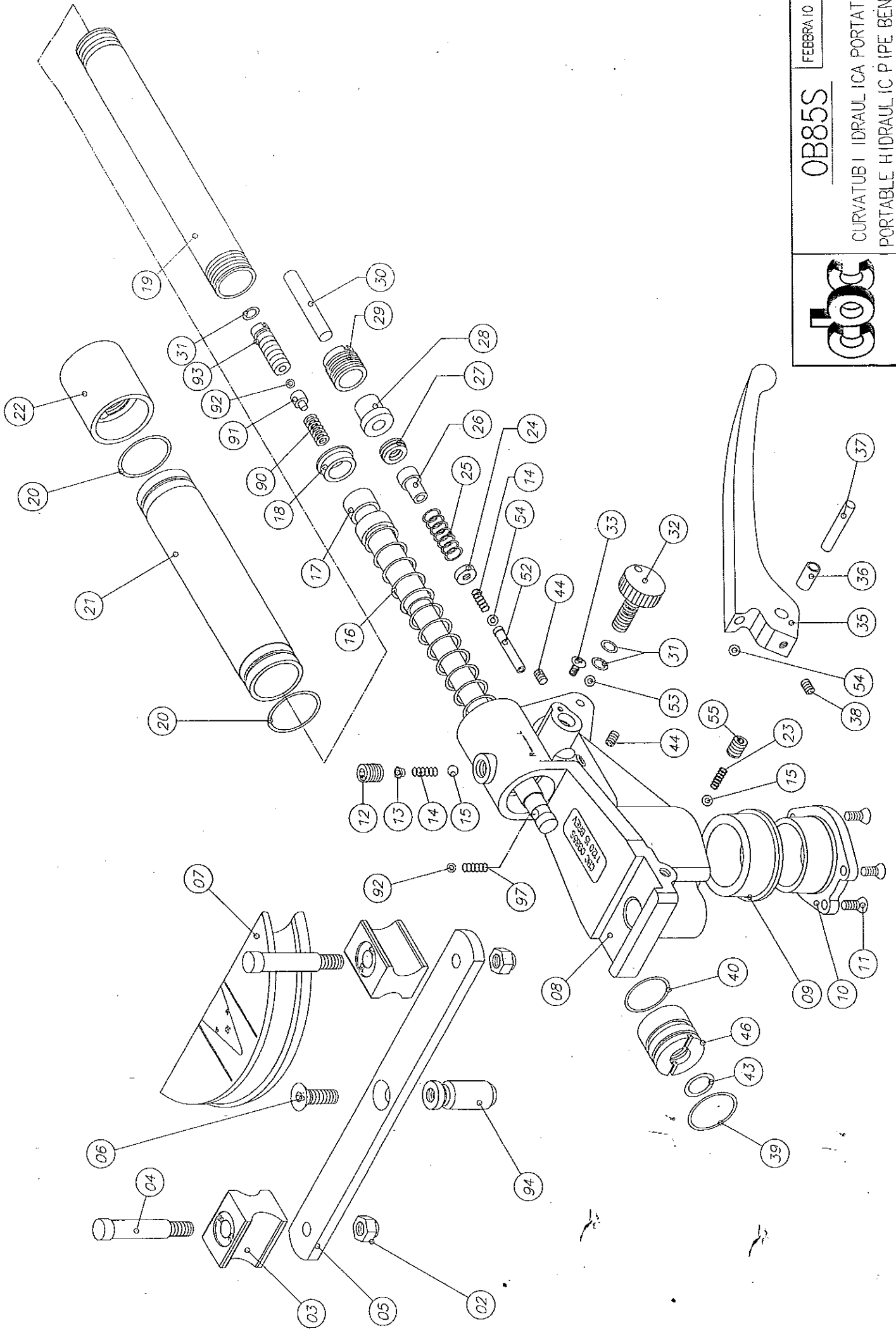
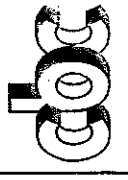


FEBBRAIO 2005

OB85S

CURVATUBI IDRAULICA PORTATILE
PORTABLE HYDRAULIC PIPE BENDER



CURVATUBI IDRAULICA OB85/S

FEBBRAIO 2005

Part.Nr	Codice	Descrizione	Q.to
2	002011	Dado	6
3	112047	Laterale controforma 10/12	2
3	112079	Laterale controforma 14/17	2
3	112021	Laterale controforma 18/22	2
4	595017	Perno per c/forma	2
5	515103	Biella c/forma 10/12	1
5	515060	Biella c/forma 14/17	1
5	515061	Biella c/forma 18/22	1
6	016004	Vite	3
7	112035.1	Forma ø 10	1
7	112036.1	Forma ø 12	1
7	112037.1	Forma ø 14	1
7	112038.1	Forma ø 15	1
7	112039.1	Forma ø 16	1
7	112041.1	Forma ø 18	1
7	112042.1	Forma ø 20	1
7	112043.1	Forma ø 22	1
8	112074	Corpo pompa	1
9	003017	Cuffia serbatoio	1
10	112017	Flangia chiusura serbatoio	1
11	017004	Vite	3
12	006021	Tappo	1
13	595019	Distanziale	1
14	005006	Molla	2
15	001013	Sfera	2
16	005046	Molla	1
17	544054.2	Pistone	1
18	003018	Corteco	1
19	318005	Cilindro	1
20	003137	O-ring	2
21	518003	Impugnatura	1
22	313003	Tappo cilindro	1
23	005004	Molla	1
24	595023	Pastiglia valvola	1
25	005009	Molla	1
26	595020	Boccola	1
27	003020	Guarnizione	1
28	003016	Boccola	1
29	595021	Ghiera di tenuta	1
30	526017	Spina	1
31	003021	O-ring	3
32	595022	Pomolo valvola	1
33	017011	Vite	1
35	112018	Leva azionamento	1
36	018006	Boccola	1
37	019037	Spina	1
38	019037	Grano	1

Part.Nr	Codice	Descrizione	Q.to
39	003023	O-ring	1
40	003022	O-ring	1
43	003039	O-ring	1
44	019004	Grano	2
45			
46	315005	Ghiera	1
52	595087	Boccola valvola	1
53	001036	Sfera	1
54	001037	Sfera	1
55	019017	Grano	1
90	005051	Molla valvola	1
91	595275	Perno valvola	1
92	001014	Sfera	2
93	595274	Corpo valvola pistone	1
94	595018	Perno c/forma	3
97	005066	Molla	1